



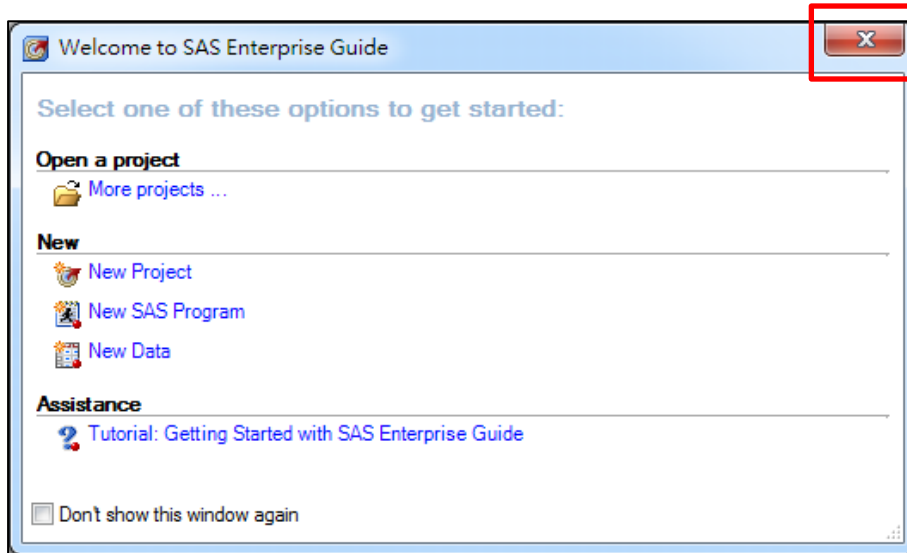
Enterprise Guide 及 Enterprise Miner 安裝驗證

1. SAS/Enterprise Guide 驗證

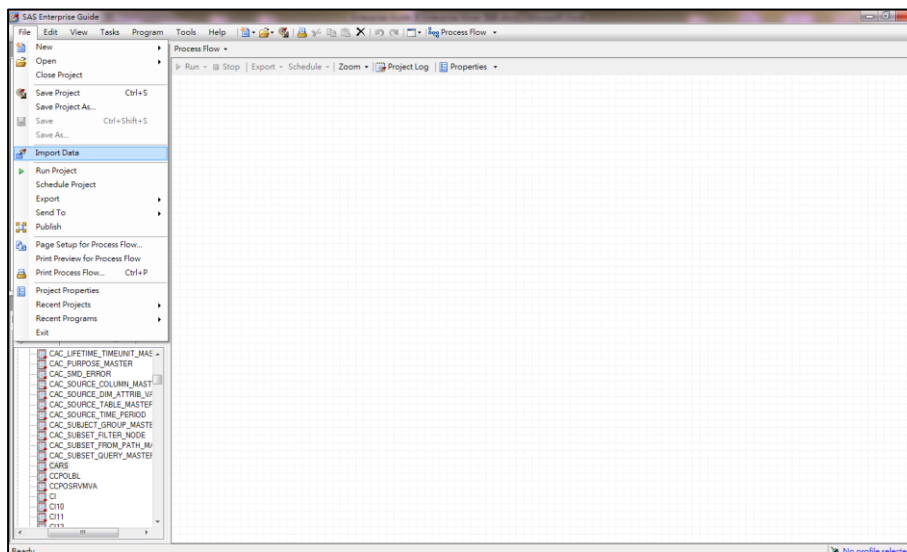
- 資料匯入

Step 1: 開啟【開始】>【所有程式】>【SAS 資料夾】，
點選【Enterprise Guide】。

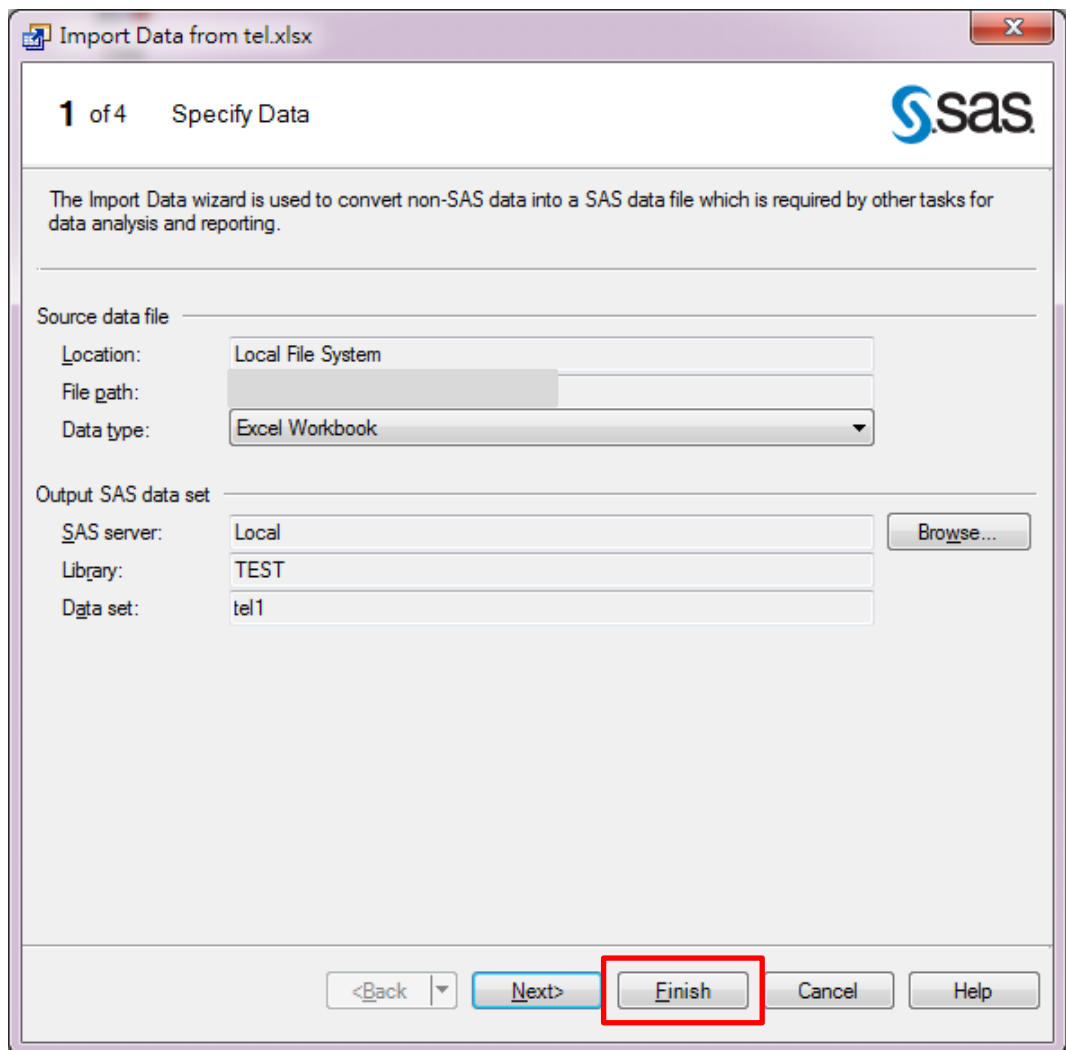
Step 2: 出現以下視窗，點選【X】關閉此視窗。



Step 3: 點選【檔案】>【匯入資料】後，選取一個 Excel 檔案匯入。



Step 4: 出現以下畫面後，選取【完成】。



Import Data from tel.xlsx

1 of 4 Specify Data

The Import Data wizard is used to convert non-SAS data into a SAS data file which is required by other tasks for data analysis and reporting.

Source data file

Location: Local File System

File path:

Data type: Excel Workbook

Output SAS data set

SAS server: Local

Library: TEST

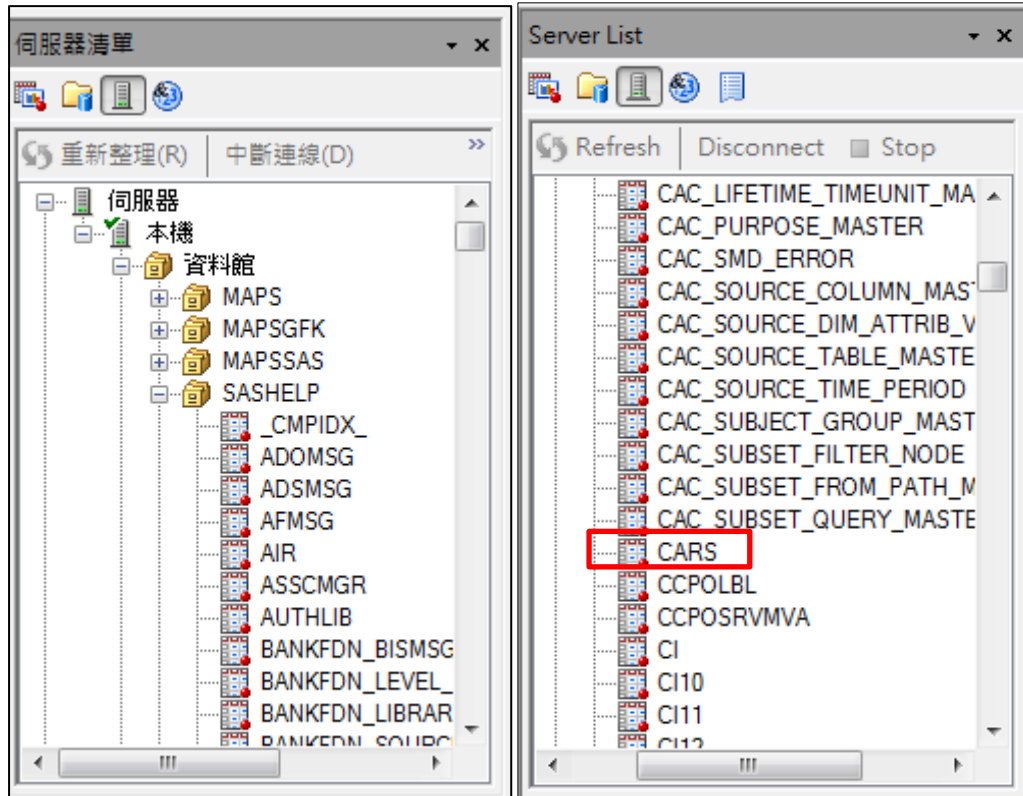
Data set: tel1

<Back Next> **Finish** Cancel Help

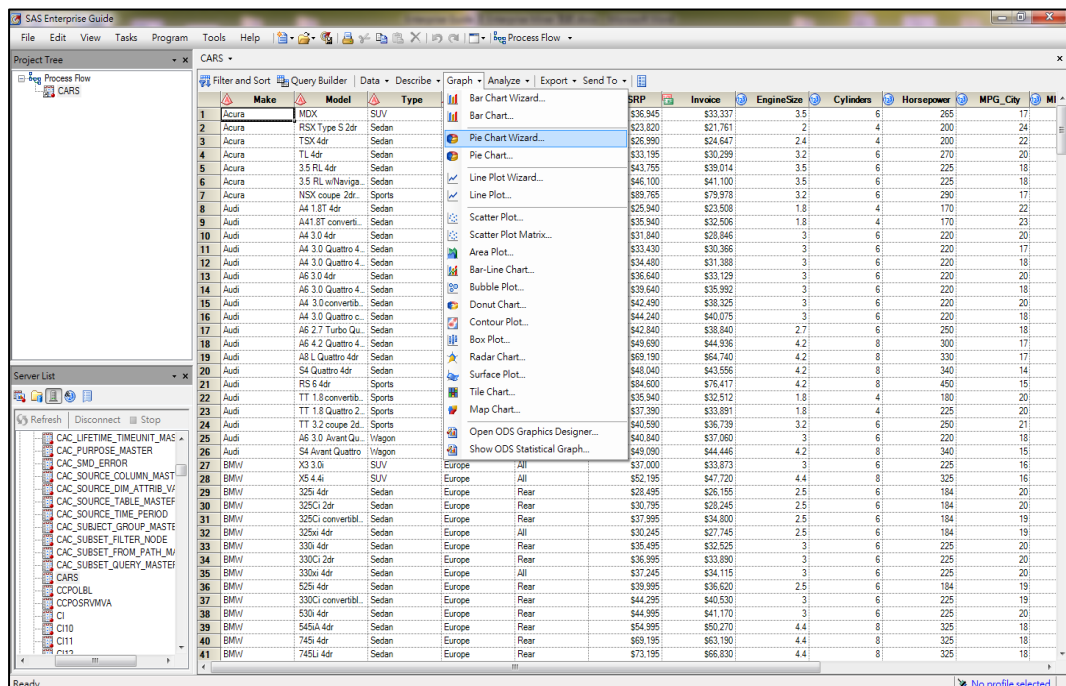
Step 5: 選取【完成】後，看到 Excel 內容，即完成資料匯入驗證。

- 圖形

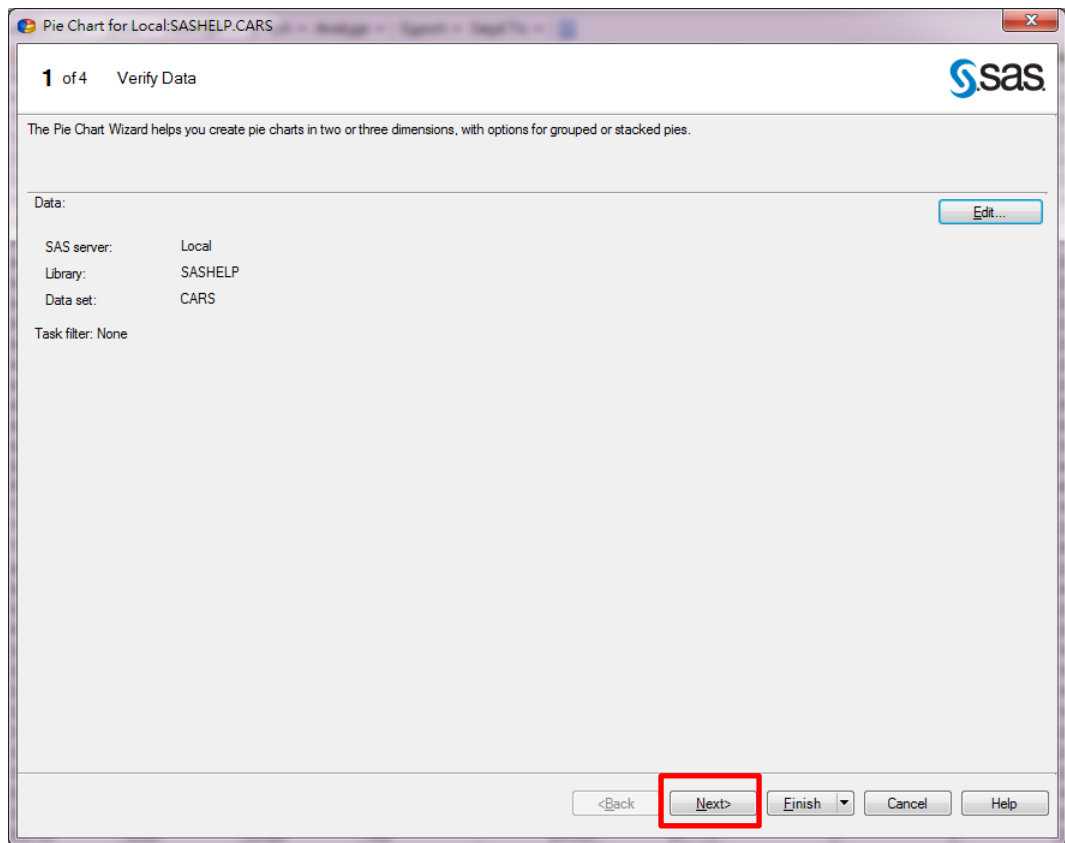
Step 1: 在左下視窗，開啟【伺服器】>【本機】>【資料館】>【SASHELP】，選【CARS】資料，將其拖拉至右邊工作區。



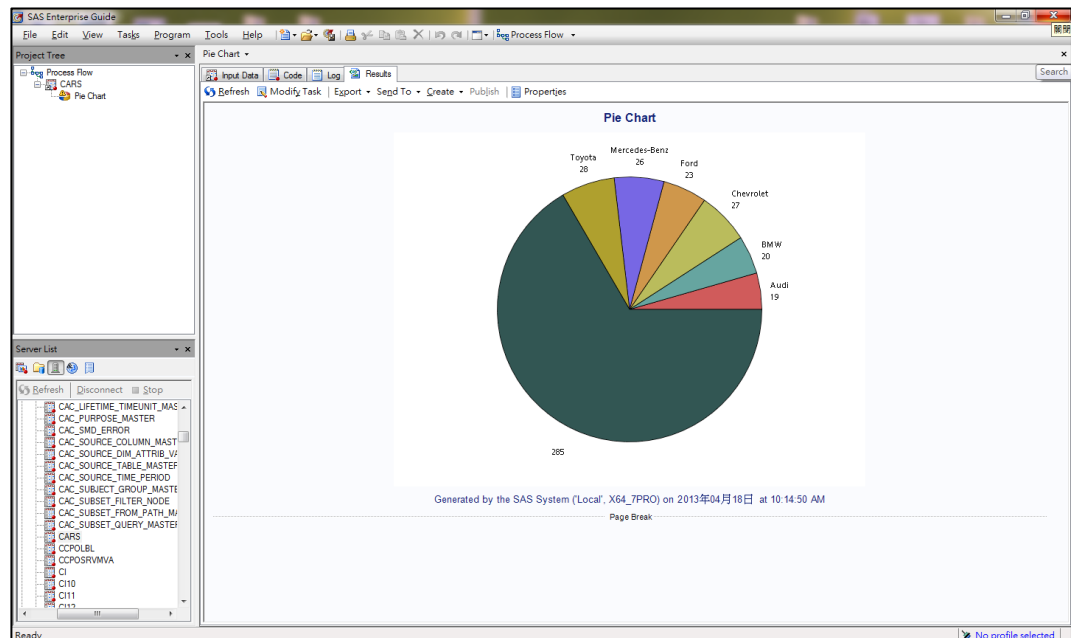
Step 2: 顯現如下圖後，點選上方【圖形】>【圓餅圖精靈】。



Step 3: 出現以下畫面，點選【完成】。

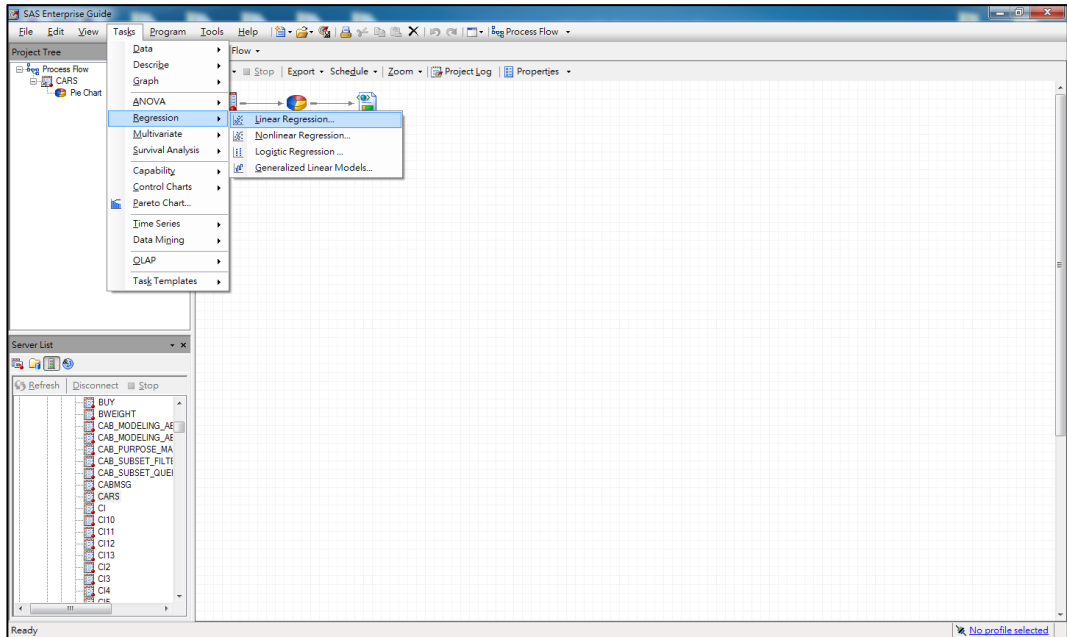


Step 4: 圓餅圖結果如下方圖示，圖形驗證完畢。

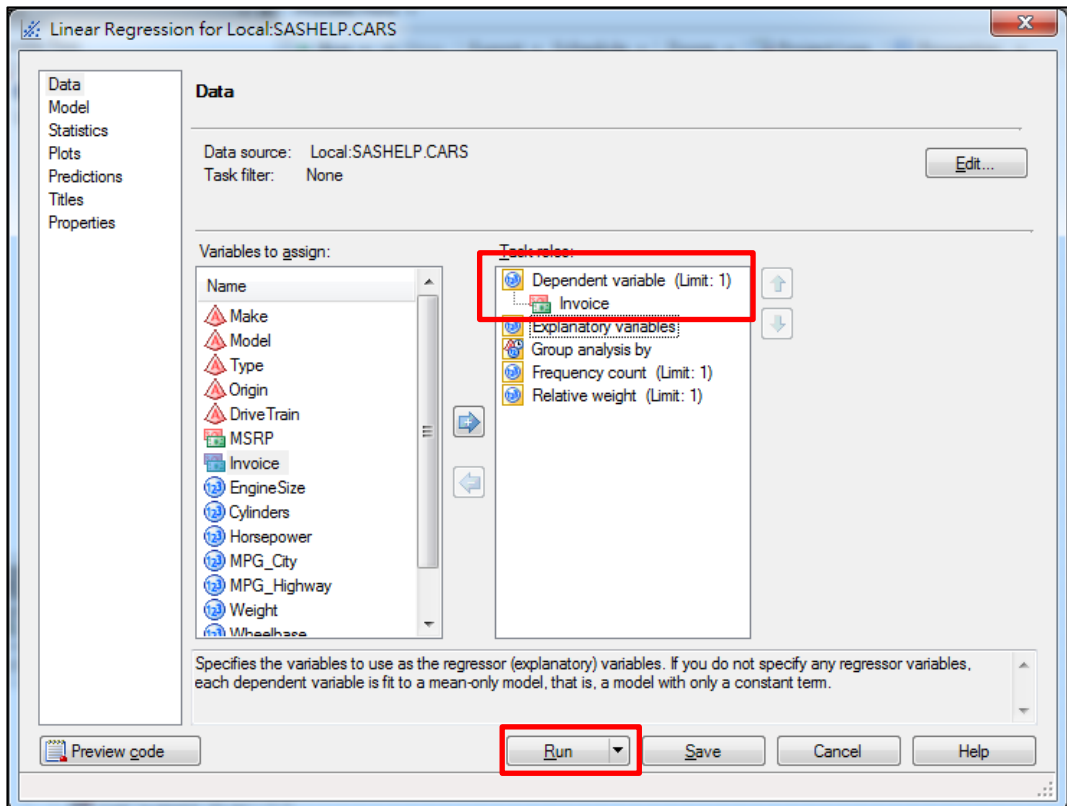


- 統計模型

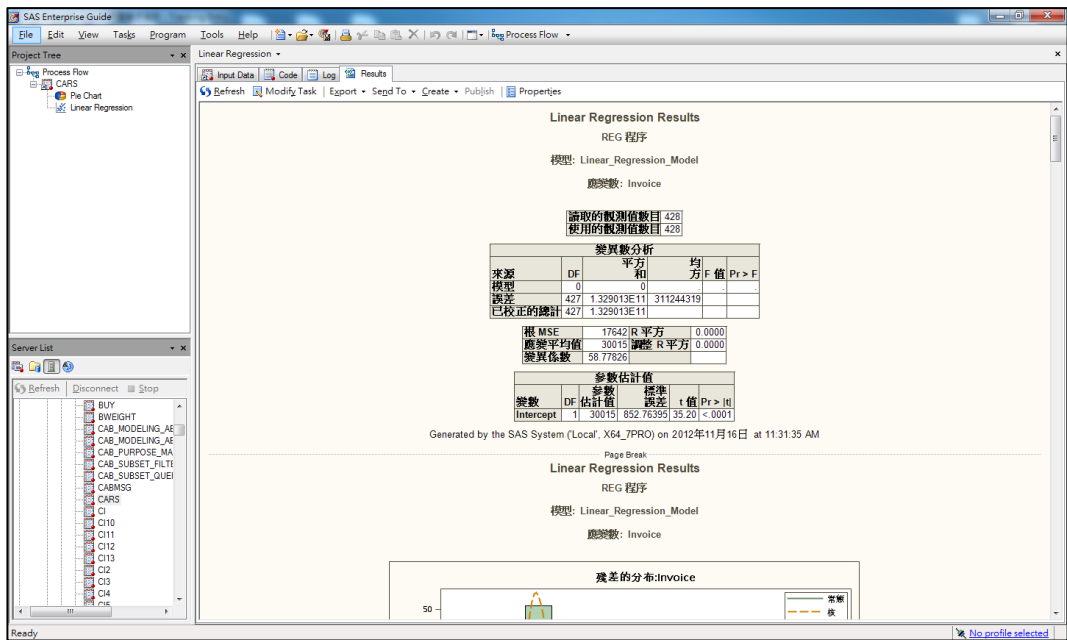
Step 1: 點選【工作】>【迴歸】>【線性迴歸】。



Step 2: 選擇【Invoice】後，將其拖拉至【獨立變數】，點選【執行】。



Step 3: 線性迴歸結果如下。

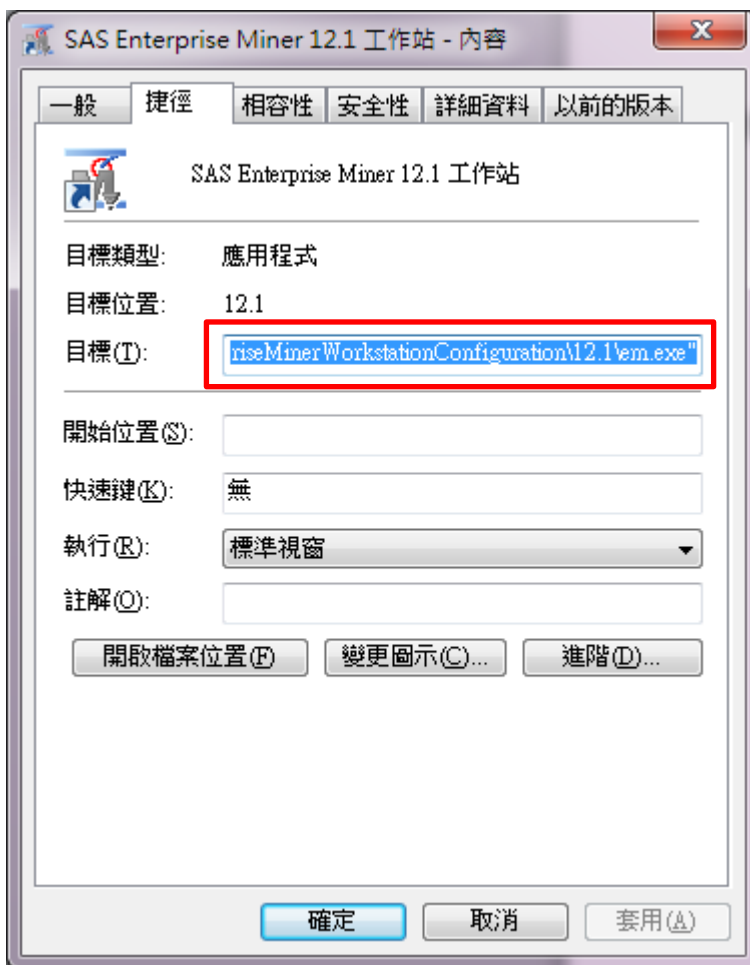


2. SAS/Enterprise Miner 驗證

- 語言變更

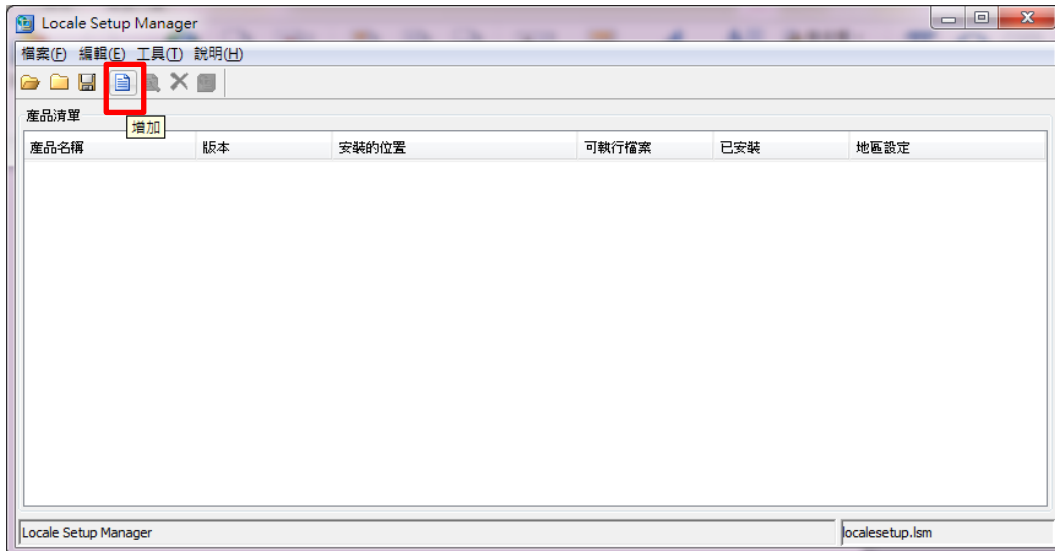
Step 1: 開啟【開始】>【所有程式】>【SAS 資料夾】>【Enterprise Miner 12.1 工作站】按滑鼠右鍵，點選【內容】。

Step 2: 出現以下畫面後，複製目標路徑。



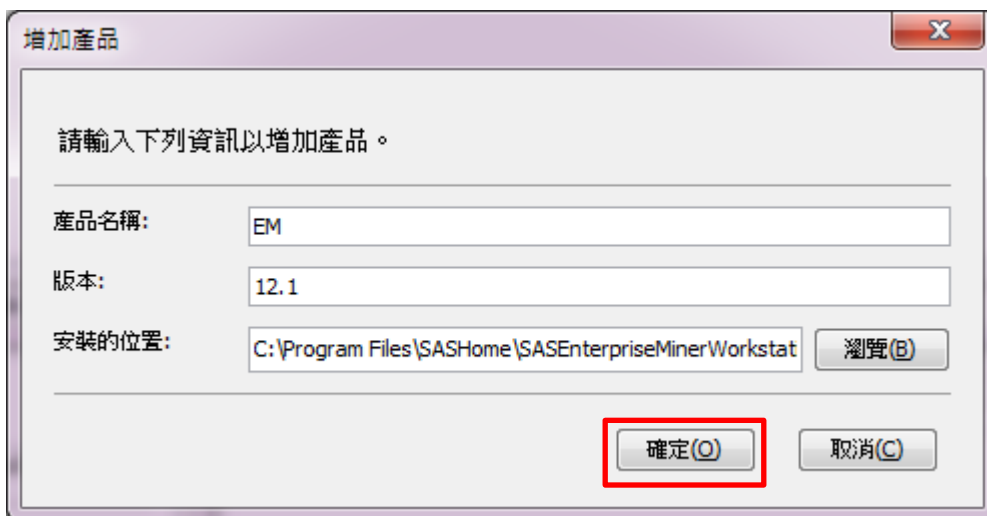
Step 3: 開啟【開始】>【所有程式】>【SAS 資料夾】，點選【SAS Locale Setup Manager】。

Step 4: 出現以下視窗，點選【新增】。

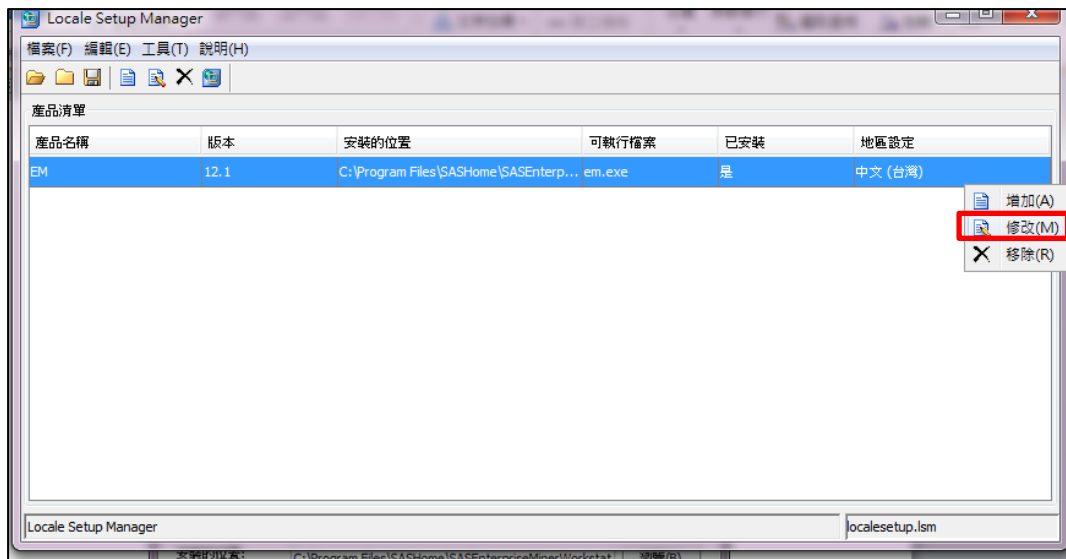


Step 5: 將 Step 2 的目標路徑貼在【安裝的位置】，點選【確定】。

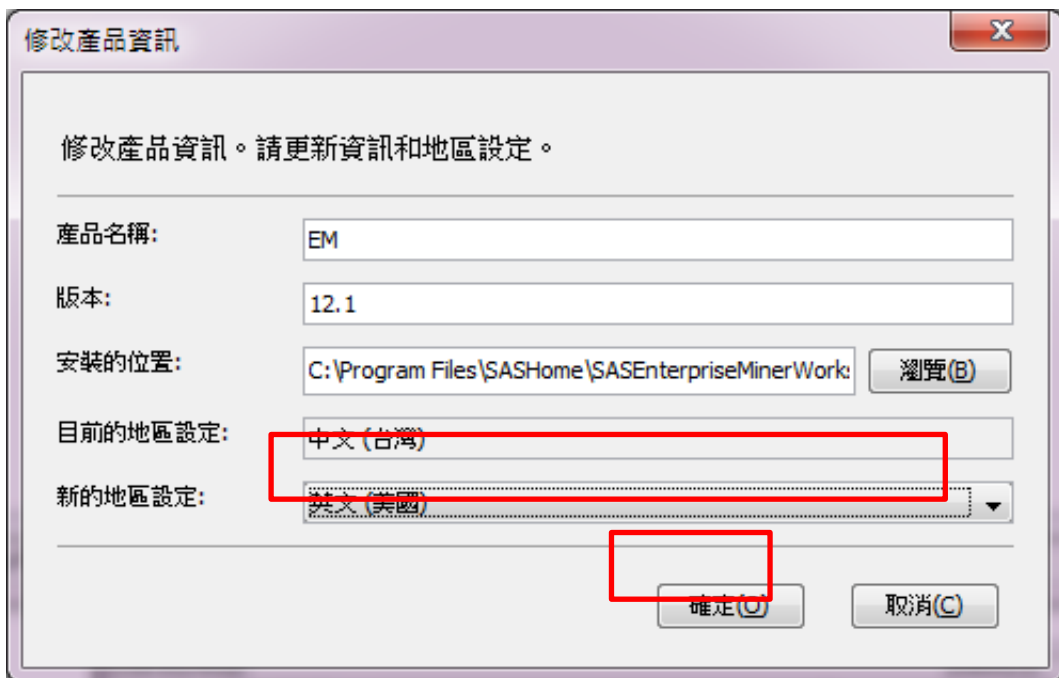
Note: 記得將前後雙引號拿掉。



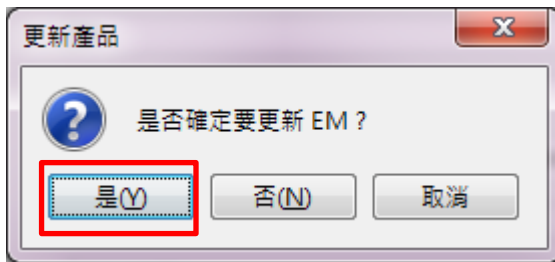
Step 6: 出現以下畫面後，在【中文(台灣)】按滑鼠右鍵，選擇【修改】。



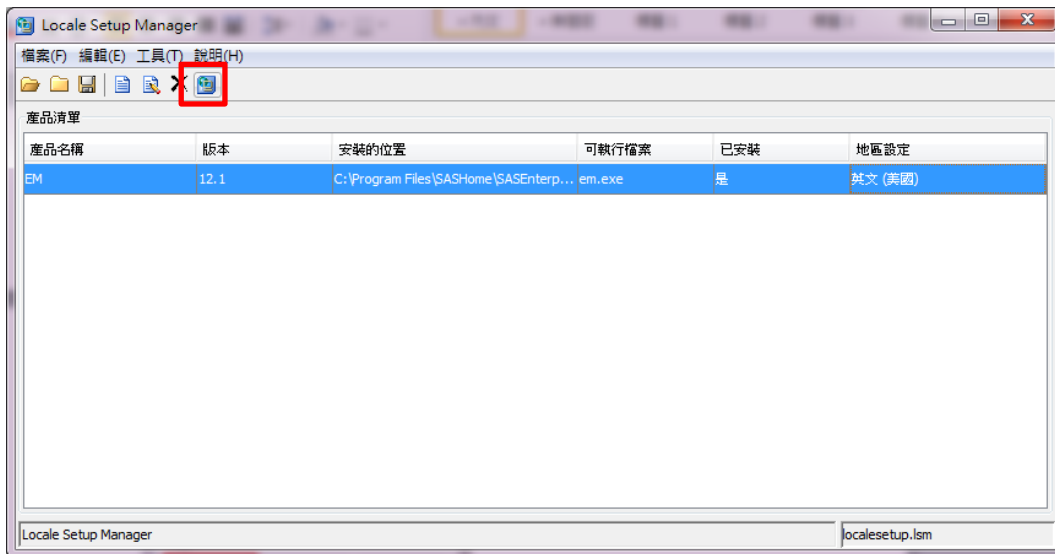
Step 7: 將【新的地區設定】，更改為【英文(美國)】，點選【確定】。



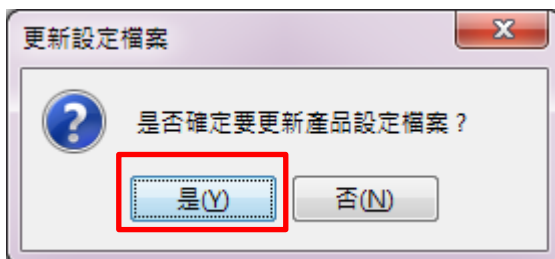
Step 8: 出現以下畫面後，點選【是】。



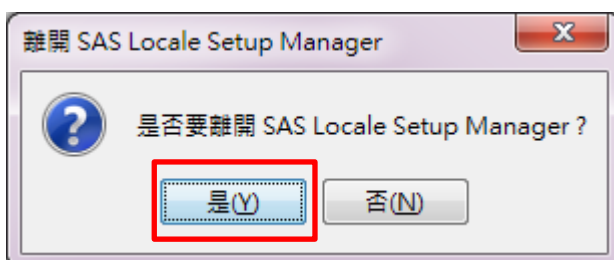
★Step 9: 最後，一定要點選【更新產品地區設定】。



Step 10: 出現以下畫面後，點選【是】。



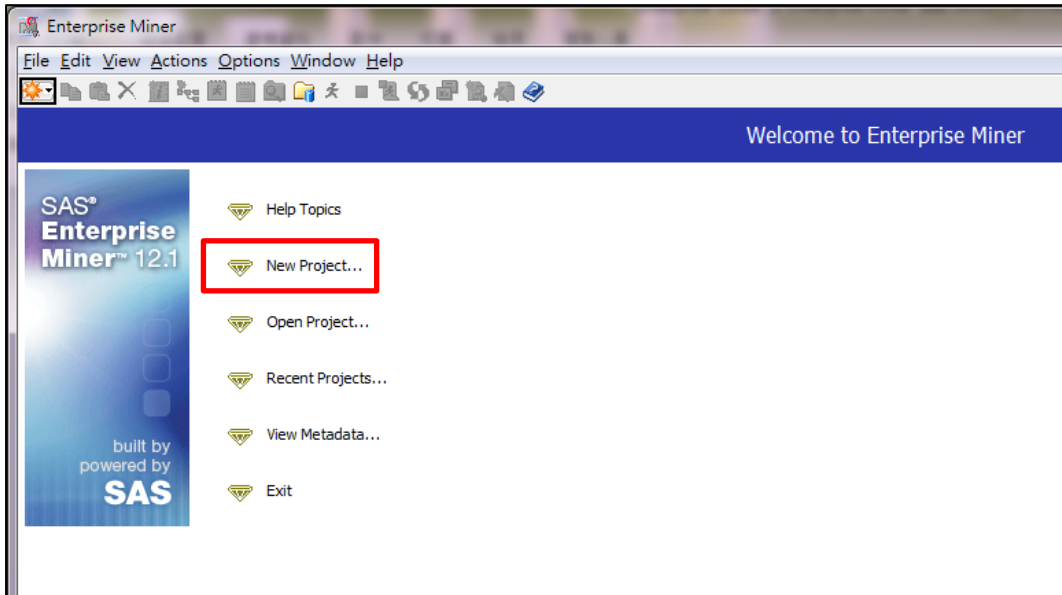
Step 11: 關閉 SAS Locale Setup Manager 後，出現此畫面請點選【是】。



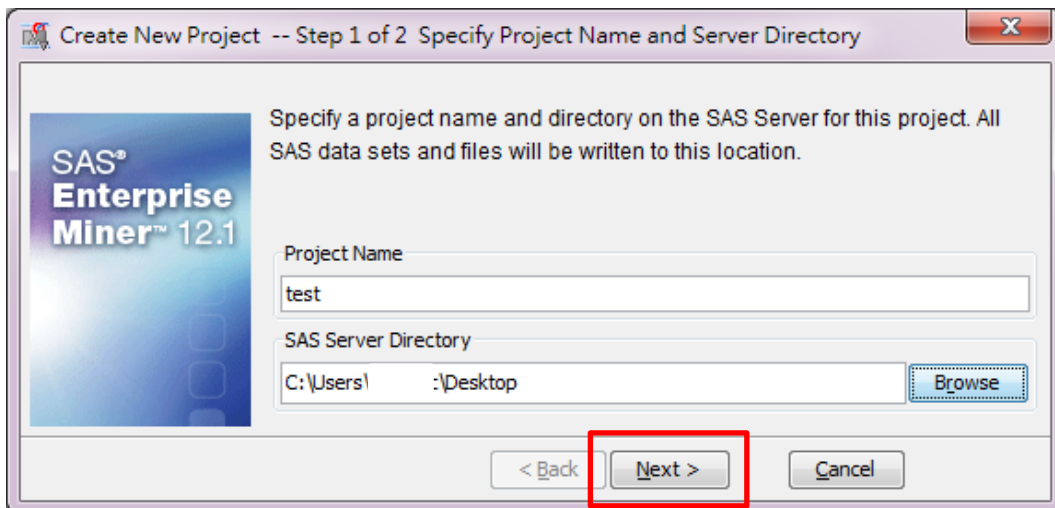
● SAS Enterprise Miner 驗證

Step 1: 開啟【開始】>【所有程式】>【SAS 資料夾】，點選【SAS Enterprise Miner 12.1 工作站】。

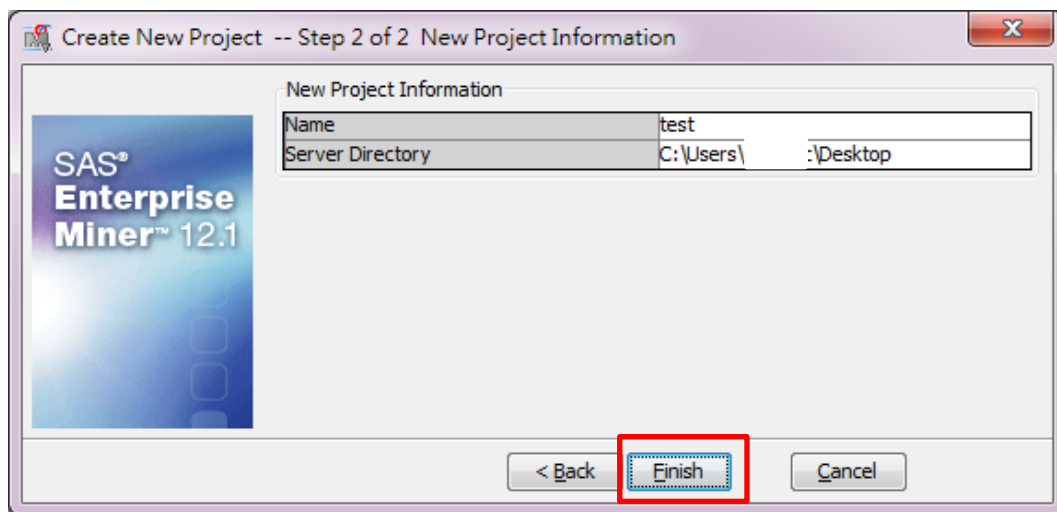
Step 2: 出現以下視窗，點選【New Project...】。



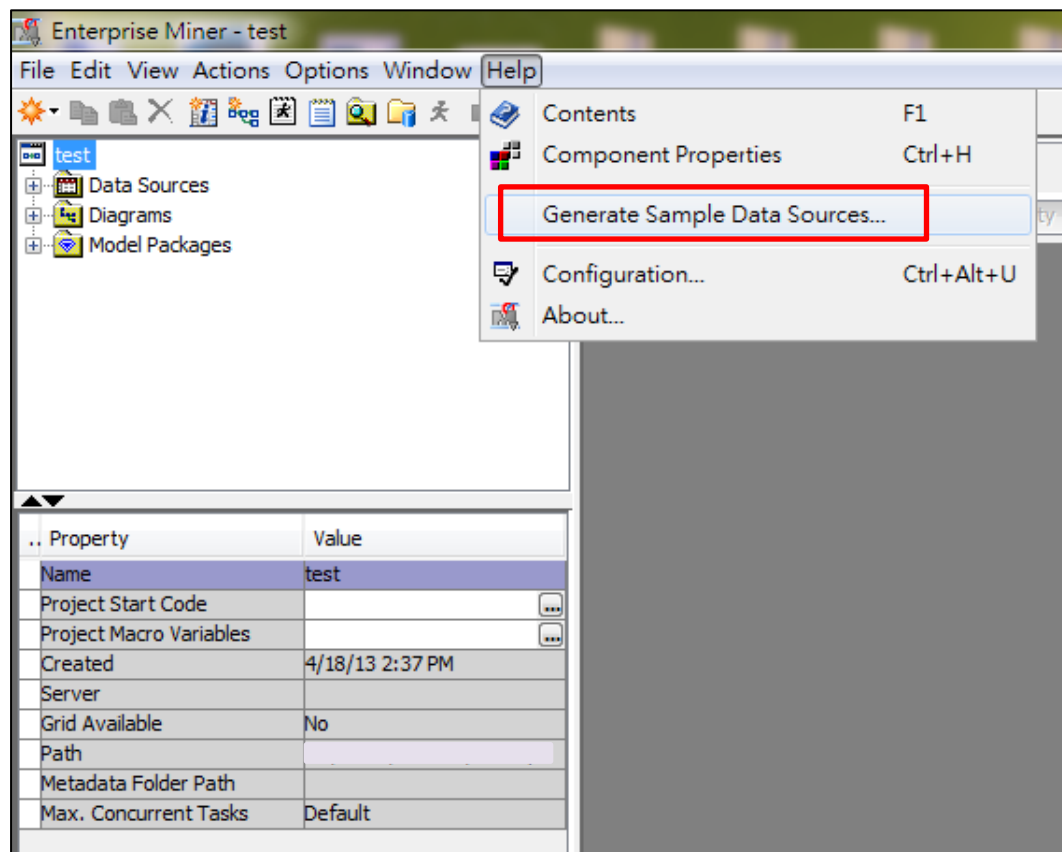
Step 3: 輸入專案名稱和專案的儲存路徑後，點選【Next】。



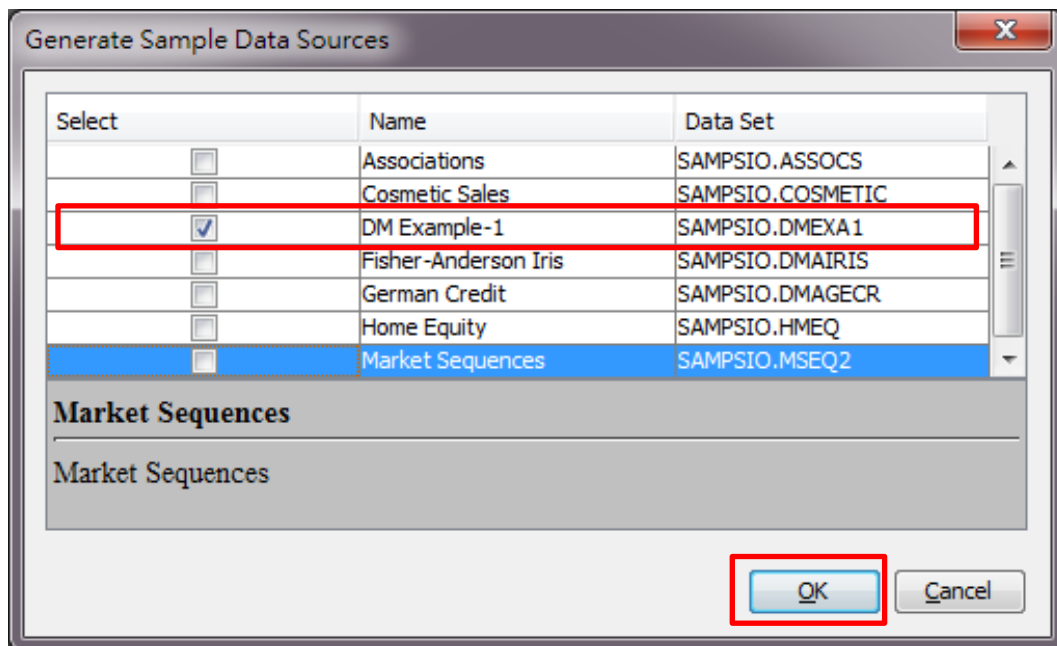
Step 4: 出現以下畫面後，點選【Finish】。



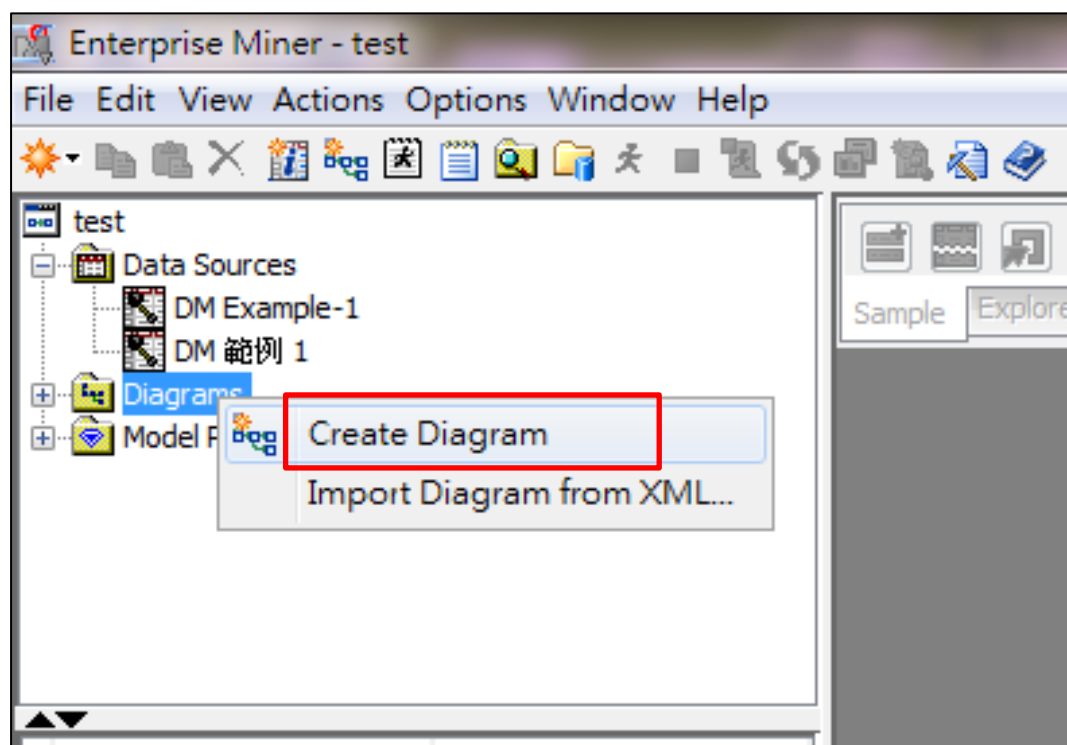
Step 4: 出現以下畫面後，點選【Help】>【Generate Sample Data Sources...】。



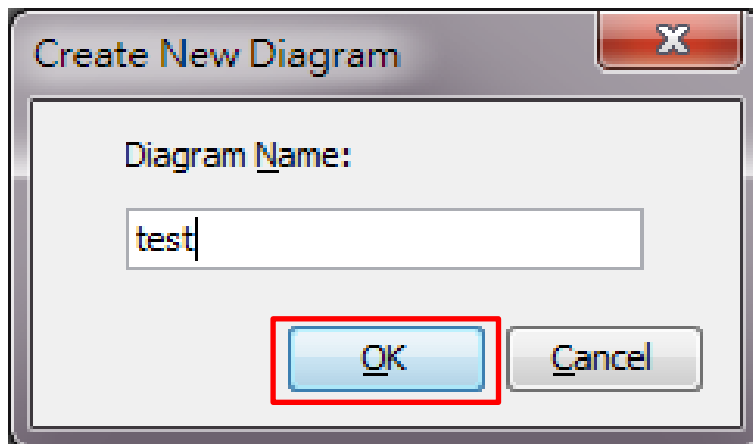
Step 5: 選擇【DM Example-1】後，點選【OK】。



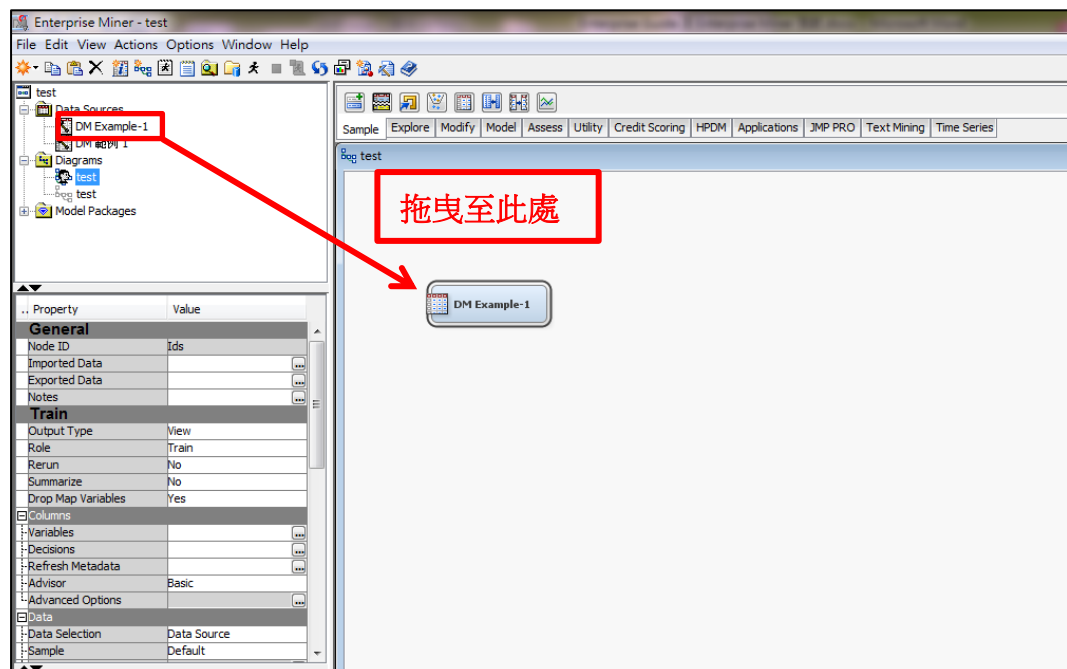
Step 6: 在【Diagrams】按滑鼠右鍵後，選擇【Create Diagram】。



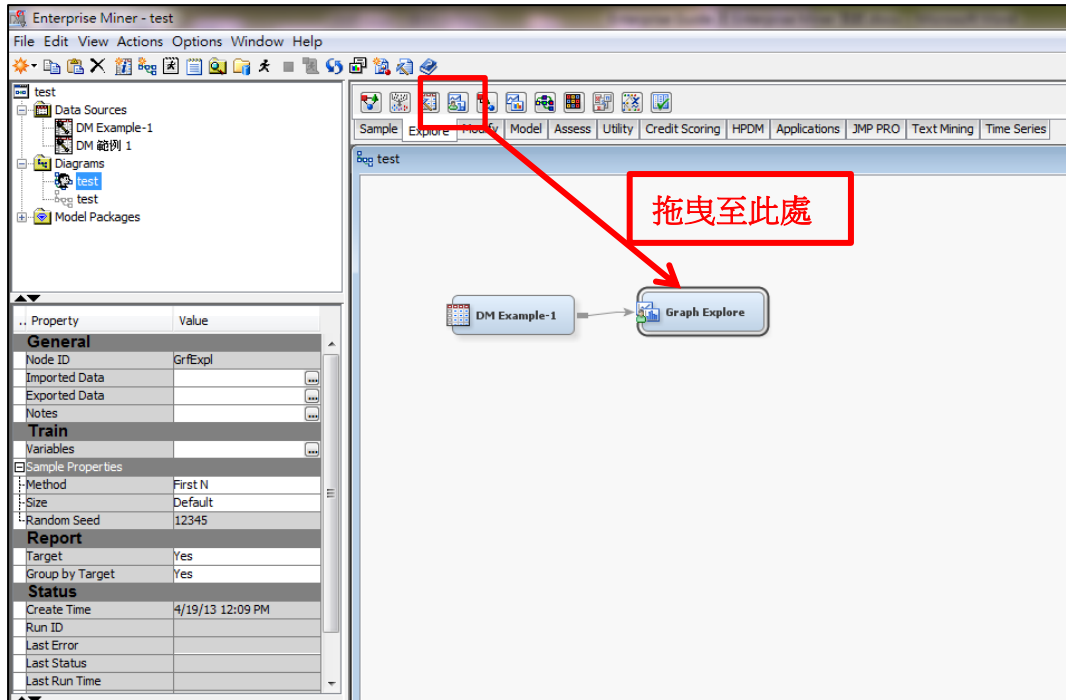
Step 7: 出現此畫面後，輸入您的流程圖名稱，選擇【OK】。



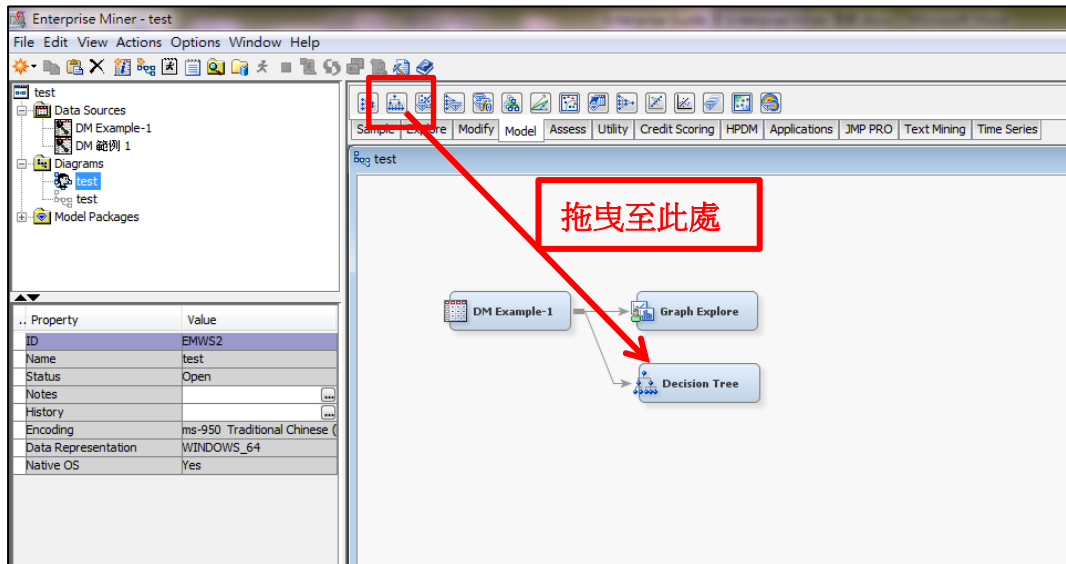
Step 8: 將【DM Example-1】資料，拖拉至右邊工作區。



Step 9: 點選【Explore】後，拖拉【Graph Explore】至下方工作區，再將兩個節點連接，如下圖所示。

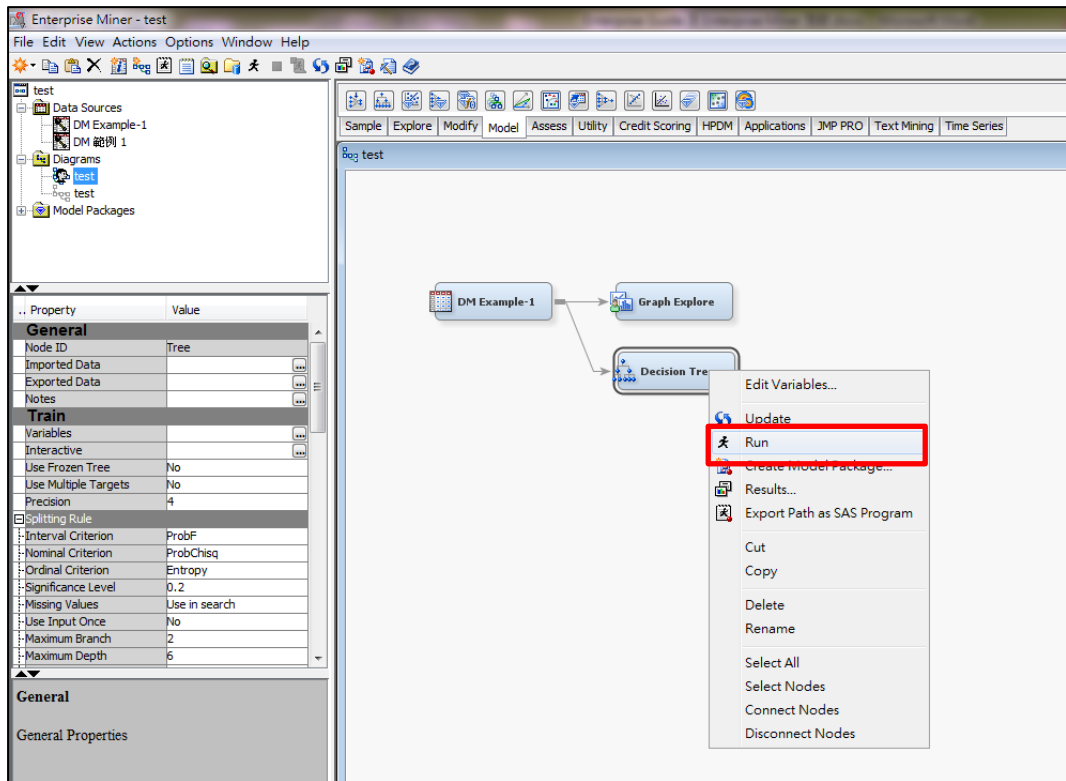


Step 10: 點選【Model】後，拖拉【Decision Tree】至下方工作區，再將兩個節點連接，如下圖所示。

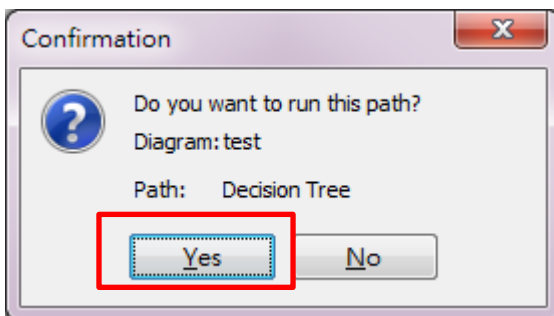


接著，僅以決策樹做說明，如何執行 SAS EM；圖形勘查也是以同樣方式執行。

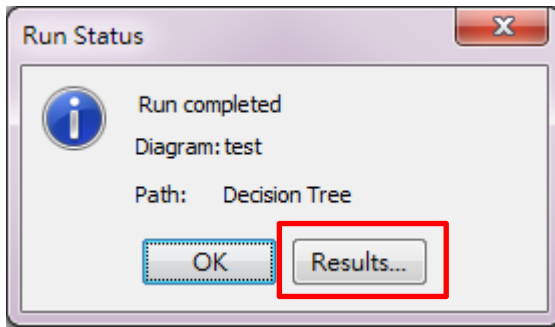
Step 11: 在【Decision Tree】上按滑鼠右鍵，選擇【Run】。



Step 12: 出現此畫面後，選擇【Yes】。



Step 13: 出現此畫面後，選擇【Results...】。



Step 14: 出現此畫面後，即完成決策樹驗證。

