

# E化的圖書館

國立陽明大學圖書館

吳肖琪館長

2010/09/03

# 資訊化夠不夠？

- 圖書館目錄電子化
- 提供電腦檢索
- 提供檢索訓練課程
- 網頁維護
- 網路滿意度調查
- 網路有獎問答

# 資訊化夠不夠？

資訊替代人力、人力開發創意  
要時常「問自己、問同仁、問讀者」

# 研究小間的借閱

## 小間當書本管理

- 節省填單的行政時間
- 網頁查詢借用狀況

# 校友證的申請

「出示身分證」結合「校友電子檔」

- 節省校友奔波往返次數(取消畢業證書)
- 節省畢業證書影印證明的麻煩
- 節省校友申請、及館員的行政時間

# 校外讀者換證系統

「刷條碼」替代「讀者或館員填寫資料」

- 省時
- 保密性
- 資訊內容正確：姓名、戶籍地、聯絡電話
- 省去入館找人之困擾
- 易於追蹤入館歷史紀錄
- 易於管理違規情形
- 處理禁止入館（3個月，永久）

# 網頁連結「校外讀者換證系統」

## 減少校外讀者白跑等候

- 網頁提供校外讀者已入館人數訊息(額滿為50位)
- 減少等候入館排隊人數

# 校外讀者入館證之管理

「單次入館使用」且「換證五分鐘後失效」

- 避免上午換證晚上使用情形
- 增加校外讀者入館流通量
- 減少校外讀者無法入館查閱的情形



# 館內人數之統計

確實掌握校內外讀者各時段在館情形

確實掌握每天入館人次

- 替代館員巡館清點在館人數之工作
- 有助於館員人力之調配
- 有助於評估主題展、新書展示等館內活動成效
- 閉館時安全管控

- 目前門禁記錄
- 抓取最新barcode
- 更新使用者主權
- 使用者主權
- 今日之前的歷史記錄
- 今日統計
- 今日以小時進館統計 || 進館大餅圖
- 今日以小時出館統計 || 出館大餅圖
- 今日以小時進出館統計 || 進館+出館大餅圖
- 今日以小時在館統計 || 在館大餅圖
- 今日在館多線圖 || 今日在館權式堆疊比例圖 || 今日在館權式圖 || 今日在館直式堆疊比例圖 || 今日在館直式圖 || 今日在館範圍圖 || 今日在館網路圖

以姓名查詢：

今天 在館 統計

小時	學生	教師	職員	助理	研究生	校友	合作館	外賓	其他	教職員工眷屬	總計
7-8	0	0	0	0	1	0	0	0	0	0	1
8-9	12	1	0	1	16	0	0	10	1	0	41
9-10	21	0	0	1	21	2	1	24	2	0	72
10-11	22	0	0	1	12	3	1	30	2	0	81
總計	60	1	0	3	55	5	2	64	5	0	195

# 網路票選LOGO



- 圖書館是個有機體，就如同一顆小豆苗需要不斷的灌溉栽培，才能孕育出一棵茁壯的大樹。
- 小豆苗及書亦含有陽明（Yang-Ming）的意涵。
- 書形亦具螢幕形狀，代表藏書與數位圖書館服務。
- 綠色－意指欣欣向榮，配合新館落成的新氣象。
- 藍色－搭配圖書館原設計色系



- 用Y的字母來代表Yang-Ming。
- 右邊的扇形圖看似半本書，實則象徵著圖書館擁有著無數有形及無形的知識。
- 扇形圖又如同一個飛翔的羽翼，形容新的圖書館正要展翅高飛，隨著時代的日新月異，利用新的科技提供更好更符合讀者需求的新時代圖書館。



- 直接用圖書館外觀特殊的建築物圖代表陽明大學圖書館



- 使用文字上的變化，帶出陽明圖書館新館落成後在穩重中尋求變化的新氣象。

# 專案/研究助理入館申請

「批次作業增刪」替代「個案入館或網路填表->證明->申請」

- 以助理聘用任期為有效期間
- 呈現以客為尊的品質與專業
- 省讀者、及館員時間(400位約省2000分)

# 陽明E BAY ---二手書平台

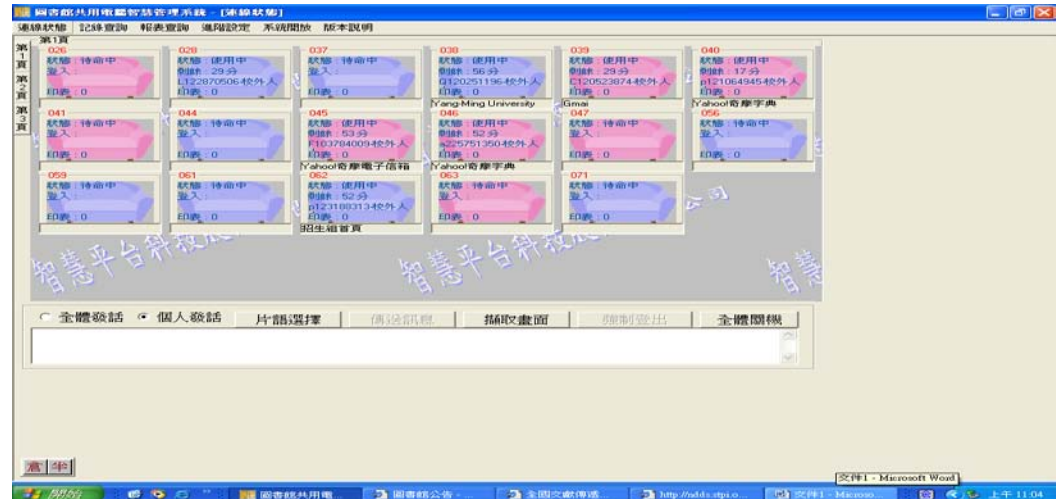
## 教職員工生「買書、賣書、送書、換書」

- 限校內網域可提供安全不受騙平台
- 較實體二手書節省人力(整理、買、賣、管理)
- 較實體二手書節省空間
- 較實體二手書增加能見度與可近性

# 檢索區的公眾電腦管理

## 網站瀏覽、使用時間(以1小時為單位)的管理

- 有效監控與管理
- 節省行政管理時間
- 瞭解資訊設備使用情形



# 校區與醫院間的借還書

校/院同仁網路申請，到校/院圖書館取還書

- 週二下班前申請，週四下午即可取書
- 網路申請便捷
- 簡化兩邊館員行政作業

# 「閱覽/借書證申請」

不同身分的讀者同一申辦介面，個別化說明

- 辦證單一窗口
- 網路繳交辦證資料
- 網路申辦簡化作業流程

# 圖書薦購系統

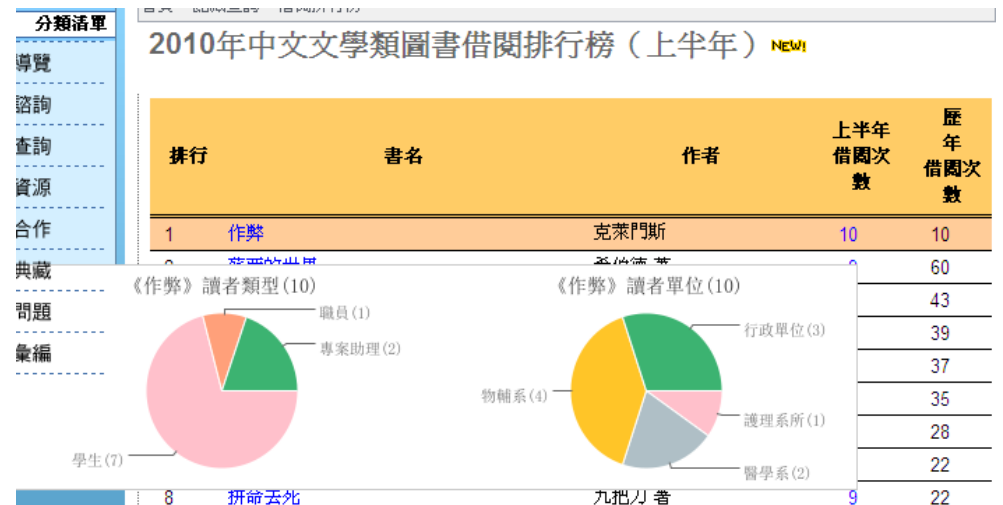
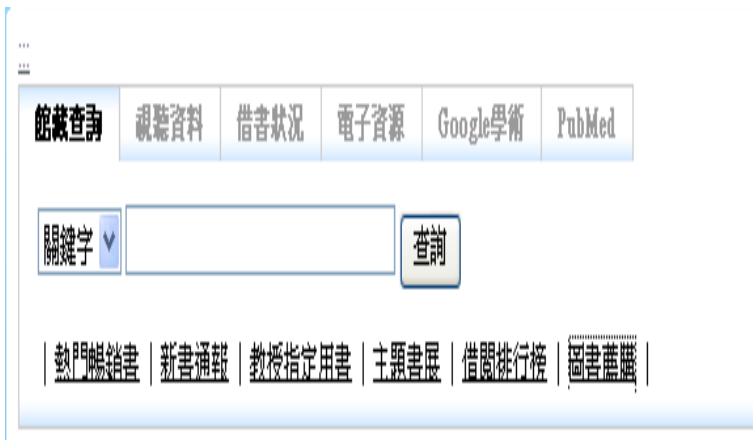
## 讀者網路薦購圖書管道

- 圖書推薦、採購（訂單管理、點收作業及機讀書目資料）、館藏推廣（閱讀討論）與借閱評估（薦購書借閱統計）等資訊化的作業流程
- 讀者可由**E-Mail**通知或上網瞭解採購處理狀態



# 首頁上簡易檢索

- 整合檢索查詢於網站首頁
- 加值資訊
  - 借閱排行檔讀者分析
  - 熱門預約書



# 失物招領

- 拾獲物品即時登錄
- 讀者可隨時上網獲知遺失物訊息，到館認領

## 國立陽明大學圖書館 失物招領佈告欄

紀錄

編號	拾獲日期	拾獲地點	遺失物名稱	遺失物描述
	2010-03-10	一樓坐式檢索區	隨身碟	USB
	2010-03-09	一樓北樓影印室	雜物、其他	影印卡
	2010-03-04	一樓坐式檢索區	隨身碟	
	2010-03-03	一樓櫃台	各類飾品、戒指項鍊	髮夾
	2010-02-24	三樓南北通道	雜物、其他	電話卡
	2010-02-08	一樓北樓影印室	雜物、其他	影印卡
	2010-02-02	一樓櫃台	各類證件	身分證
	2010-01-31	一樓坐式檢索區	隨身碟	usb
	2010-01-20	三樓南北通道	現金票券提款卡信用卡	
	2010-01-17	一樓坐式檢索區	各類證件	證書

# 館員專區

- 同仁差勤、值班及重大館務行事曆
- 檔案中心儲存重要檔案，網路隨時取用
- 館員心得內部網路分享
- 助於同仁行政運作

敬請指導！